

## 広告協賛

I&H 株式会社  
株式会社アマノ  
ウォルナットファーマシーズ株式会社  
教育産業株式会社  
株式会社杏林堂薬局  
キョーワ薬局株式会社  
クオール株式会社  
株式会社スギヤマ薬品  
たんぽぽ薬局株式会社  
中部薬品株式会社  
株式会社富士薬品  
株式会社名北調剤  
株式会社ユタカファーマシー

(五十音順敬称略)

愛知学院大学薬学会誌 第十五巻の出版に際し、上記企業にご協賛いただきました。ここに深甚なる感謝の意を表します。

愛知学院大学薬学会  
会長 村木 克彦



# これが、ウォルナットスタイル。

患者さんに近く、患者さんのために自由に発想できる調剤薬局だから、その在り方ももっと自由でいい。私たちウォルナットは、固定概念にとらわれることなく、私たちの描く地域医療ステーションの理想形を追求しています。

ウォルナットは名古屋を中心に展開している調剤薬局グループです。



時代には選ばれる調剤薬局へ

## WALNUT

ウォルナットファーマシーズ

名古屋市中区栄3-18-1 ナディアパークビジネスセンタービル13F  
052-252-0963 [www.walnut.nagoya](http://www.walnut.nagoya)

# Communications

映像・音響・ICTで、ビジネスを変え、社会を変える。

講義室マルチメディアシステム／遠隔講義システム／パソコン教室／語学演習システム(CALL)／電子黒板システム／タブレットPC／テレビ会議システム／会議・講義システム／同時通訳システム／大型マルチディスプレイ／映像配信システム／監視カメラシステム／ハイビジョン機器／デジタル映像機器／映像スクリーン／ホール音響システム／非営放送システム／施設内放送システム／プロオーディオ機器／印刷機・オフィスワーク機器／映像・デジタルコンテンツ／映像ソフト企画制作／映像音響機器レンタル



本社ビル

# 教育産業株式会社

本社：名古屋市中区丸の内三丁目18番28号 〒460-0002 TEL(052)971-3011  
営業所：東京・静岡・浜松・豊橋・岡崎・豊田・岐阜・三重  
URL：<https://ksg.co.jp/>



QOL クオール薬局

採用についてのお問い合わせはこちらへ

クオール株式会社 [薬剤師採用担当] ✉ recruit@qol-net.co.jp | ☎ 0120-303-811  
〒105-8452 東京都港区虎ノ門4-3-1 城山トラストタワー37階 <https://www.qol-net.co.jp/>



愛知学院大学 卒業生  
約50名が活躍しています!

たんぽぽ薬局

出店数 149 店舗  
(2022年12月時点)

東海・北陸エリア 114 店舗  
関西・四国エリア 35 店舗

【たんぽぽ薬局 ホームページ】  
こちらから→



とどけ、元気。つづけ、元気。

 **富士薬品グループ**



**DRUG ユタカ**

■□■ ■□■  
 株式会社 ユタカファーマシー  
 〒503-0015 岐阜県大垣市林町十丁目1339番地1  
 TEL: 0584-83-7325 人事部直通：0584-83-7335  
 ■□■ ■□■

# ヘルスケアの未来を デザインする。



私たちI&H株式会社は、人と人とのつながりを大切に、  
健康が笑顔の源泉になる社会づくりを目指す  
総合ヘルスケア企業です。

私たちはこれまでに、全国にチェーン展開する調剤薬局事業を中心に  
医薬品の流通や介護・福祉など、多彩な事業を創造してきました。  
現在では、直営店である阪神調剤薬局をはじめとする様々な業態の店舗を全国で展開。  
これらの事業を展開しながら、皆さまと共に、ヘルスケアの可能性を広げていきます。

グループ全体 店舗数	<b>551</b>	
北海道 東北	<b>75</b>	関東 甲信越 <b>64</b>
北陸 中部	<b>39</b>	関西 <b>283</b>
中四国	<b>46</b>	九州 <b>44</b>

2022年11月1日 現在



【本社】〒659-0066 兵庫県芦屋市大樹町1番18号 【東京本社】〒105-0001 東京都港区虎ノ門1-1-12 10階 【WEB】 <https://i-h-inc.co.jp>



キーワード

漢方

一人ひとりに合わせた  
オーダーメイド処方



処方箋に基づく漢方調剤薬局



きざみの生薬も てんこ盛り



漢方エキス医薬品使用量No.1

キーワード

都心

月間400以上の医療機関の  
処方箋を応需する面薬局あり



栄クリスタル広場前の面薬局



JRゲートタワー15階にある門前薬局



名古屋医療センターの門前薬局

**amano+**

TEL : 0120-770-518 (人事総務部直通)

MAIL : jinji\_info@amano-ltd.co.jp

ホームページ: amano-ltd.co.jp

〒461-0004 名古屋市東区葵1丁目3番15号

**株式会社アマノ**

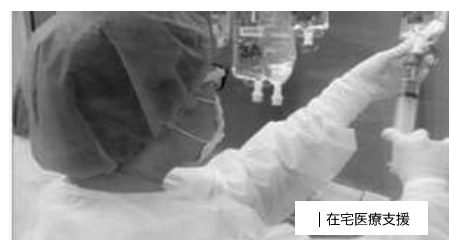
アマノの薬剤師は、  
健康をサポートし、お客さま・患者さまの  
豊かな生活の実現に貢献します

# 地域のために薬剤師ができること。

杏林堂薬局は、医療を軸に、「元気とキレイの創造企業」として「健康」と「美容」も併せた独自の調剤併設型ドラッグストアを展開。地域の人々の「健康寿命を延ばす」という大きな課題に取り組んでいます。そして、そのナビゲーターとなるのが薬剤師。



杏林堂薬局の薬剤師は、調剤を中心にOTC医薬品、漢方相談、アロマセラピー、検体測定(血液検査)等様々な取り組みを通じ、地域の「かかりつけ薬剤師」を目指しています。



株式会社 **杏林堂薬局**

TEL053(453)2333 (人財採用教育部)

アクト本社 〒430-7713

静岡県浜松市中区板屋町111-2 浜松アクトタワー13階

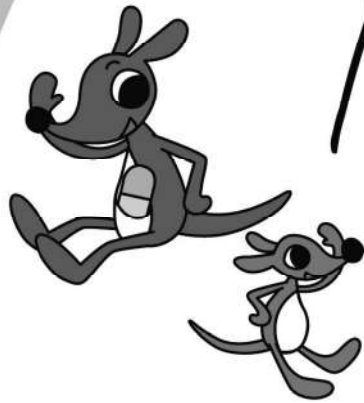
ホームページ <https://kyorindo-recruit.jp/>

東海地区に

86 店舗

愛知県77店舗  
(名古屋市内28店舗)

笑顔の薬を  
たがよう



愛知学院大学

卒業生

40 名

以上在籍



キョーワグループ

キョーワ薬局

キョーワ薬局株式会社 TEL:052-931-0598 [受付時間 平日9:00~17:00 (休日/土曜日、日曜日、祝祭日)]

〒461-0001 愛知県名古屋市長区泉2-26-2 E-mail:saiyo@kyowa-chemical.co.jp





創業以来、地域の患者様・お客様に求められる薬局づくりに取り組んできました。

1986年から調剤薬局を展開し、薬剤師教育に取り組んできた当社には蓄積されたノウハウがあります。

地域のかかりつけ薬局として、健康相談から在宅患者様のケアも含め、あらゆるお悩みにお応えしていく。

当社では目標を持って活躍できる人財の育成に取り組み、地域医療へ貢献してまいります。



## 愛知学院大学の卒業生が活躍しています

ドラッグスギヤマ(調剤併設型)、スギヤマ調剤薬局を中心に126店舗のチェーンを展開

 **株式会社スギヤマ薬品**

【本部】〒464-8561 愛知県名古屋市千種区内山二丁目13番9号 【TEL】 052-733-8001 【URL】 <https://sugiyama-club.jp>



# 愛される 医療人になる。

ドラッグストア薬剤師は、オーダーメイドな服薬指導、未病・予防のサポート、在宅医療などを通して患者様の健康管理をトータルサポートできる医療人。ですが、それだけがV・drugの目指す薬剤師ではありません。

薬剤師は、いつでも気軽に相談できる医療人に  
薬剤師は、患者様の生活にまで深く関われる医療人に  
薬剤師は、みんなの笑顔を増やせる医療人に

患者様からもスタッフからも「愛される医療人」。  
それがV・drugで働く薬剤師です。



## 中部薬品株式会社

〒507-0078 岐阜県多治見市高根町4丁目29番地  
TEL.0572-27-3436/FAX.0572-27-3912

エントリーは  
こちら



新卒採用  
HP

Here for  
entry!

# 名北調剤です

「コスモス調剤薬局」を運営する



コスモス調剤薬局は名古屋市を中心に約50店舗を展開中。

地域を絞って『超ドミナント展開』で出店しているので、ご自宅から通える範囲に複数店舗がきっとあるはず！

そのため、転居を伴わない定期的な異動が可能になり、薬剤師として偏りのない成長が可能です。

積極的な機械化や、調剤事務との連携により“今”薬剤師に求められる“対人業務”にも集中できます。

若いスタッフが現場・マネジメント層・本社で活躍している勢いのある会社です。



20～30代の社員比率

**75%**

現場・マネジメント層・本社など  
様々な舞台で活躍中



2020～2022年新卒薬剤師 入社実績

**18名**

退職社1名(寿退社)のみ  
長期的に働ける環境づくりを徹底



**教育制度  
充実化推進中!**

あなたらしいキャリアを  
一緒に目指しましょう



**独立支援  
制度あり!**

開局から経営フォローまで  
お手伝いします!

## 2022年、2023年も愛知県に新店続々OPEN!!

お問い合わせ

株式会社名北調剤  
名古屋市中村区名駅5-4-14花車ビル8階

TEL:052-561-2255  
担当:鈴木



## 医薬品業界で唯一の 複合型医薬品企業

富士薬品グループは、医薬品業界で唯一の複合型医薬品企業として、  
医薬品に関する5つの事業を展開しています。

医薬品の販売・製造・研究を柱にさまざまなステージで、  
お客様のクオリティ・オブ・ライフをサポートしています。



北海道から九州まで、全国展開中！



mail [yakugaku@fuiyakuhin.co.jp](mailto:yakugaku@fuiyakuhin.co.jp)  
URL <https://www.fuiyakuhin.co.jp/f-recruit/ph/>

